

NOVINKA!

Okapový systém Bramac StabiCor - M

montážní postup



1

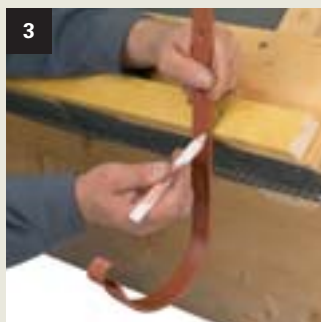
Montáž žlabových háků

- Určit směr spádu.
- Sklon spádu cca. 3 mm na metr.
- Označit místo ohybu háku v nejvyšším bodě.
- V oblastech s větším výskytem sněhu připevnit žlab tak, aby přes něj mohl sjíždět sníh.



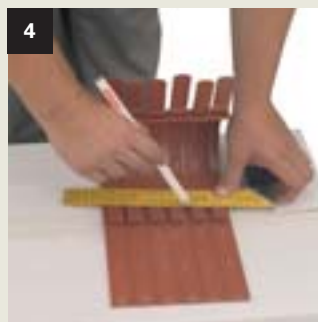
2

- Žlabový hák ohnout podle sklonu střechy tak, aby byl zadní okraj žlabu o 10 mm výše než přední. Tím se zabrání přetékání žlabu u domovní zdi.



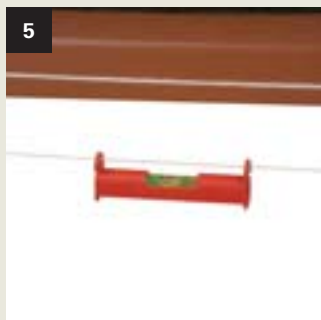
3

- Montáž prvního žlabového háku začít vždy v nejvyšším bodě.
- Ostatní žlabové háky ohnout tak, aby žlab byl ve spádu cca 3 mm na metr.



4

- Háky položit vedle sebe
- Místa ohnutí ostatních žlabových háků označit pomocí čáry.



5

- První se montují krajní žlabové háky.
- Napnout dvojitou šňůru
- Pomocí vodováhy zkontrolovat spád.
- Ostatní žlabové háky vyrovnat dle šňůry (odstup háků max. 900 mm).
- Žlabový hák se musí umístit vždy mimo spojky žlabů.



6

Montáž žlabu

- Stanovit umístění žlabového kotlíku podle polohy svodové roury
- Pomocí žlabového kotlíku zakreslit výřez.



7

- Vyvrtat díru pro vystřihnutí odtokového otvoru ve žlabu.



8

- Vystřihnout odtokový otvor žlabu kleštěmi.

NOVINKA!

Okapový systém Bramac StabiCor - M

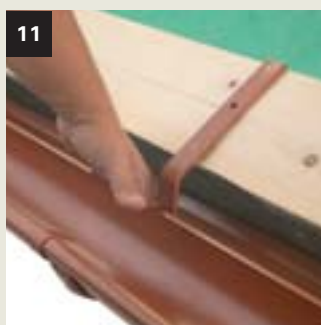
montážní postup



- Opatrně vytvarovat kleštěmi okraj otvoru ve směru odtoku.



- Odstranění ochranné fólie žlabů a svodů doporučujeme až po přibližném osazení na žlabové háky (žlaby) a do objímek (svodové roury).



Přípevnování žlabu

- Spojení jednotlivých žlabů v přední návalce pomocí spojovacího elementu.
- Zavěšení žlabu a přípevnění.
- Je třeba dodržet cca 3 mm odstup mezi jednotlivými žlaby (vytvoření dilatační mezery ve spojce).

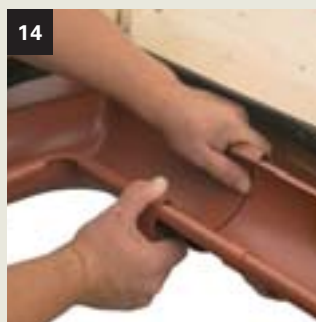


Montáž tvarovek

- Přípevnění čela žlabu.
- Je třeba dbát na to, aby těsnění dosedlo na vnější stranu žlabu a aby nebylo zkroucené.



- Zavěšení kotlíku zasunutím do přední návalky žlabu a jeho přípevnění ohnutím zadní části.



- Zezadu zaháknout spojku žlabu a vepředu zaklapnout zamykací mechanismus (slyšitelně zacvakne) a následně zafixovat pomocí pojistného plíšku.



- Zavěsit vnitřní, případně vnější roh.
- Spojení se žlabem pomocí spojky žlabu.



- Přípevnění objímek se závity na stěnu s odstupem max. 2 m.



- Montáž svodových rour a oblouků.
- Nezapomenout na odstranění ochranné fólie po předběžném osazení do objímek.