

MŘÍŽ SNĚHOLAMU UNI

  
**BRAMAC**  
STŘECHA NA CELÝ ŽIVOT



Člen **MONIER GROUP**



# Zábrana proti sesuvu sněhu Bramac

## Mřížový sněholam UNI



### POPIS PRODUKTU

Mřížový sněholam UNI je určen jako zábrana proti sesuvu sněhu, který ještě nevytvořil kompaktní povrch. Skládá se z držáků mříže sněholamu, mříže sněholamu a podle potřeby i spojovacích svorek. Jednotlivé díly jsou samostatně prodejné.

Mřížový sněholam UNI je vhodný pro některé betonové a keramické střešní tašky Bramac.

### TECHNICKÉ ÚDAJE

**Materiál:** Držáky jsou z pásové oceli žárově pozinkované s povrchovou úpravou, mříž a svorky jsou z ocelového plechu žárově pozinkovaného s povrchovou úpravou.

**Rozměry** Mříž: výška 200 mm, délka 3000 mm, L 20 x 20 mm  
Držák: šířka 30 mm, délka 485 mm

**Barvy:** červená, tmavohnědá, černá a přírodní pozinkovaná

**Určeno pro modely:** Alpská taška Classic Protector

Alpská taška Classic Standart

Natura

Montero

Římská taška

Tegalit

Reviva

Rubín 9

Rubín 13

Topas 13

Turmalín

Opál

### MONTÁŽNÍ NÁVOD

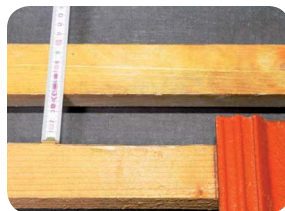
Sněholamy se zpravidla osazují do druhé řady nad okapní hranou. Držáky u profilovaných tašek ukládát výhradně do vodních žlábků. U betonových tašek Bramac je vzdálenost mezilatě pro připevnění držáků od střešní latě 100 mm, viz obr. 1.

U keramických tašek Bramac se zvolí vzdálenost mezilatě tak, aby držák byl zesponu podepřen střešní latí (v oblasti délkového překrytí). V případě, že držák končí na povrchu tašky tak, že není zesponu podepřen střešní latí, vloží se v tomto místě pod střešní tašku podpěrná lať. Výška podpěrné latě se volí tak, aby se podpěrná lať dotýkala spodního povrchu tašky.

Držáky připevňovat k mezilati dvěma vruty s plochou hlavou. Osová vzdálenost mezi držáky je u střeš o sklonu do 20° max. 80 cm, do 40° max. 60 cm a nad 40° max. 50 cm, viz obr. 2. Pro určení maximální vzdálenosti držáku je nezbytné kromě sklonu střechy brát v úvahu i místní klimatické podmínky.

Do držáků uložit mříž sněholamu a zajistit proti vypadnutí. Max. volný přesah mříže je 15 cm. Podle potřeby napojovat jednotlivé mříže svorkami. Napojení provádět co nejbližší k držáku. Držáky dokrýt taškami, přičemž vybrousit na rubu tašek nad držáky odpovídající drážku, viz obr. 3.

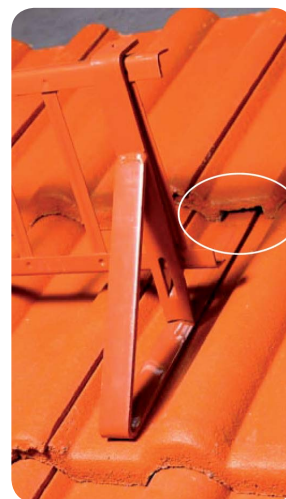
**Důležité upozornění:** Nad sněholamem musí být rozmístěny protisněhové tašky případně protisněhové háky podle příslušného schéma v závislosti na sklonu střechy a charakteristické hodnotě sk (dříve základní tíha sněhu  $s_0$ ).



Obr. 1 - Poloha mezilatě pro montáž držáků



Obr. 2 - Max. rozteč držáků



Obr. 3 - Vybroušená drážka