



Intelligentní střešní systém



bramac.cz
bmigroup.com/cz

Platnost od: 1. 1. 2022



STŘECHA NA CELÝ ŽIVOT

Střešní systém Bramac 7°

ŘEŠENÍ STŘECHY S NÍZKÝM SKLONEM JIŽ OD 7°

Střešní systém Bramac 7° je první unikátní systém pro pokrývání střech od sklonu 7° tvrdou skládanou krytinou. Tato inovace společnosti BMI střešní a hydroizolační systémy s.r.o. spočívá na vícenásobném zajištění funkce střechy o malém sklonu. Tak vytváří střešní taška Bramac MAX 7° díky vlastní speciální konstrukci těsný střešní plášť, odolný nepříznivým vlivům povětrnosti. Dodatečnou ochranu poskytuje mimořádně účinná doplňková hydroizolační vrstva (DHV), tvořená difuzní fólií TOP RU Resistant nebo difuzní fólií Premium WU.

VÝHODY STŘEŠNÍHO SYSTÉMU BRAMAC MAX 7°

- Použití skládané krytiny na části střechy, které bylo doposud nutné zastřešovat plechem (např. pultové vikýře)
- Jednotný a harmonický vzhled stavby při zastřešení celého objektu stejným typem krytiny
- Vysoká ochrana střešní konstrukce s difusně otevřenou doplňkovou hydroizolační vrstvou
- Nízké náklady na pokrytí
- Kompletní střešní systém za příznivou cenu
- Lepší akustické vlastnosti než má např. plechová krytina
- Splňuje požadavky trhu po moderním, estetickém, systémovém a spolehlivém řešení zastřešení.



Základní technické údaje Bramac MAX 7°

BARVY



cihlově červená červenohnědá ebenově černá

POVRCHOVÁ ÚPRAVA
PROTECTOR
S NÁSROBNOU OCHRANOU



BRAMAC MAX 7°

Střešní systém Bramac 7° představuje sladěný střešní systém, který se skládá především ze střešní krytiny MAX 7° s povrchovou úpravou Protector a ze difusní střešní folie (doplňková hydroizolační vrstva) TOP RU Resistant vč. příslušenství nebo difusní střešní folie Premium WU vč. příslušenství. Ty jsou doplněny o další nezbytné střešní doplňky*.

POVRCH A BARVY

- Hedvábně lesklý povrch s ochrannou vrstvou Protector, která zajišťuje odolnost proti oděru, barevnou stálost i lepší odolnost proti znečištění střechy
- 3 barvené odstíny

POVRCHOVÁ ÚPRAVA PROTECTOR

- Dodává taškám lesklý vzhled
- Zvyšuje ochranu střechy před zašpiněním, povětrnostními vlivy apod.

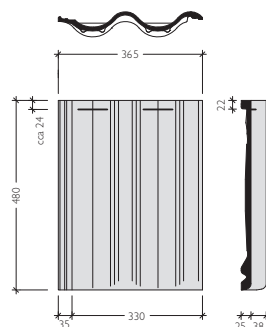
ZÁRUKA

- 30 let záruka na kvalitu a mrazuvzdornost střešních tašek
- 15 let záruka na funkčnost střešního systému BMI BRAMAC

TECHNICKÉ ÚDAJE

Vzdálenost latí (VL):	370 - 375 mm
Způsob pokládky:	na stříh
Krycí šířka:	330 mm
Závěsná délka:	458 mm
Spotřeba na m ² :	cca 8,1 ks
Hmotnost:	cca 5,3 kg/ ks
Bezpečný sklon:	22°
Minimální sklon:	7°
Povrch:	Protector

ROZMĚRY



Pozn.: * Více informací na www.bramac.cz

Podmínkou pro poskytnutí záruky po dobu 15 let na funkčnost střešního systému Bramac 7° je:

- dodržení Pravidel pro montáž střešního systému Bramac 7° v aktuálním znění
- provedení proškolenou realizační firmou s certifikátem na střešní systém Bramac 7°

Střešní systém Bramac 7°

Návrh

STŘEŠNÍ SYSTÉM BRAMAC 7° LZE NAVRHOVAT:

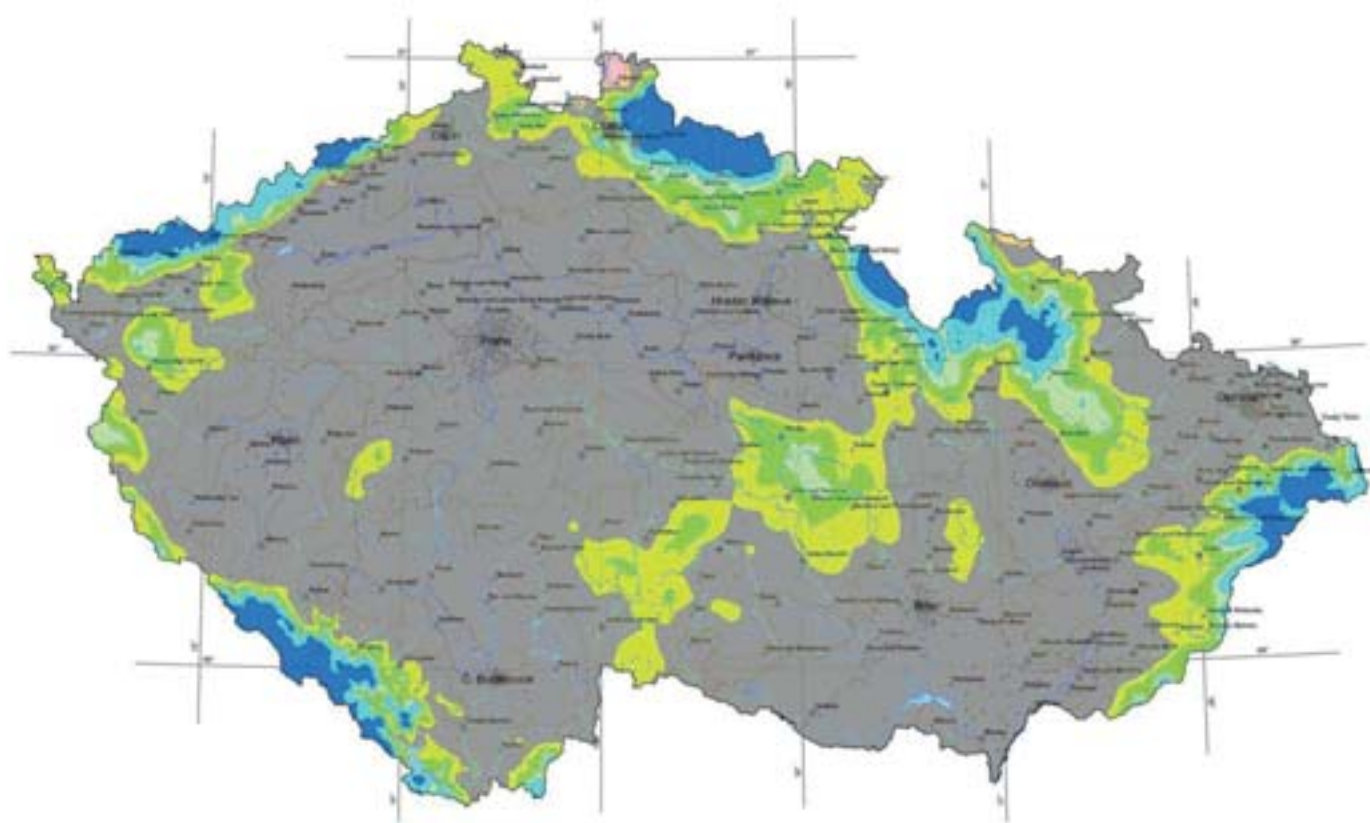
- Pro oblasti střešních sklonů 7° až 12°
- Pro délky krokví do 12 m
- S ohledem na zatížení od sněhu do velikosti charakteristické hodnoty s_k max. 1,5 kN/m², tzn. I. až III. sněhové oblasti bez ohledu na nadmořskou výšku.

Více informací – viz www.bramac.cz / Pravidla pro montáž střešního systému Bramac 7°.

OMEZENÍ

V rámci střešního systému Bramac 7° nelze navrhovat a provádět v oblasti sklonu 7° až 12° následné detaily, při nichž by jinak nemohla být poskytnuta 15letá záruka na funkci systému: střešní okna, výstupní okna, úžlabí, sněholamy a podobné systémy.

Pracovní teplota pro použití těsnící pěny pod kontralatě a lepícího tmelu pro folii TOP RU Resistant musí být vyšší jak +7°C. Pouhé slepování pásů folie TOP RU Resistant lze provádět již od -5°C. Pro Použití folie Premium WU a Těsnící pasty Premium WU musí být vyšší jak +5°.



■ I. až III. sněhová oblast



Střešní systém Bramac 7°

Zkoušky

TESTOVÁNÍ PRODUKTŮ BMI BRAMAC

Veškeré komponenty systému jsou podorbovány rozsáhlým testům na různé zátěže ve vlastních laboratorních zařízeních v Technických centrech společnosti BMI, především v Německu. V rámci těchto testů je možné nasimulovat extrémní povětrnostní podmínky jako např. účinky sání větru nebo větrem hnaný déšť. Cílem těchto testů je zabezpečit 100% funkčnost systému Bramac MAX 7° a kvalitu všech dalších výrobků.

NEJDŮLEŽITĚJŠÍ TESTY

- Zmrazovací cykly
- Test stárnutí
- Klimatická zkouška
- Zkouška jednotlivých prvků a aerodynamickém tunelu
- UV-Test

DŮKLADNÉ TESTY POKLÁDKY SYSTÉMU BRAMAC 7°

- Zkouška položené střechy v aerodynamickém tunelu
- Převážní zkoušky
- Kompatibilita jednotlivých součástí celého systému



Střešní systém Bramac 7°



Záruky

Na střešní tašky Bramac MAX 7° poskytuje společnost BMI střešní a hydroizolační systémy s.r.o. písemnou Záruku po dobu 30 let na kvalitu a mrazuvzdornost betonových tašek a dále písemnou Záruku po dobu 15 let na funkčnost střešního systému Bramac 7°.

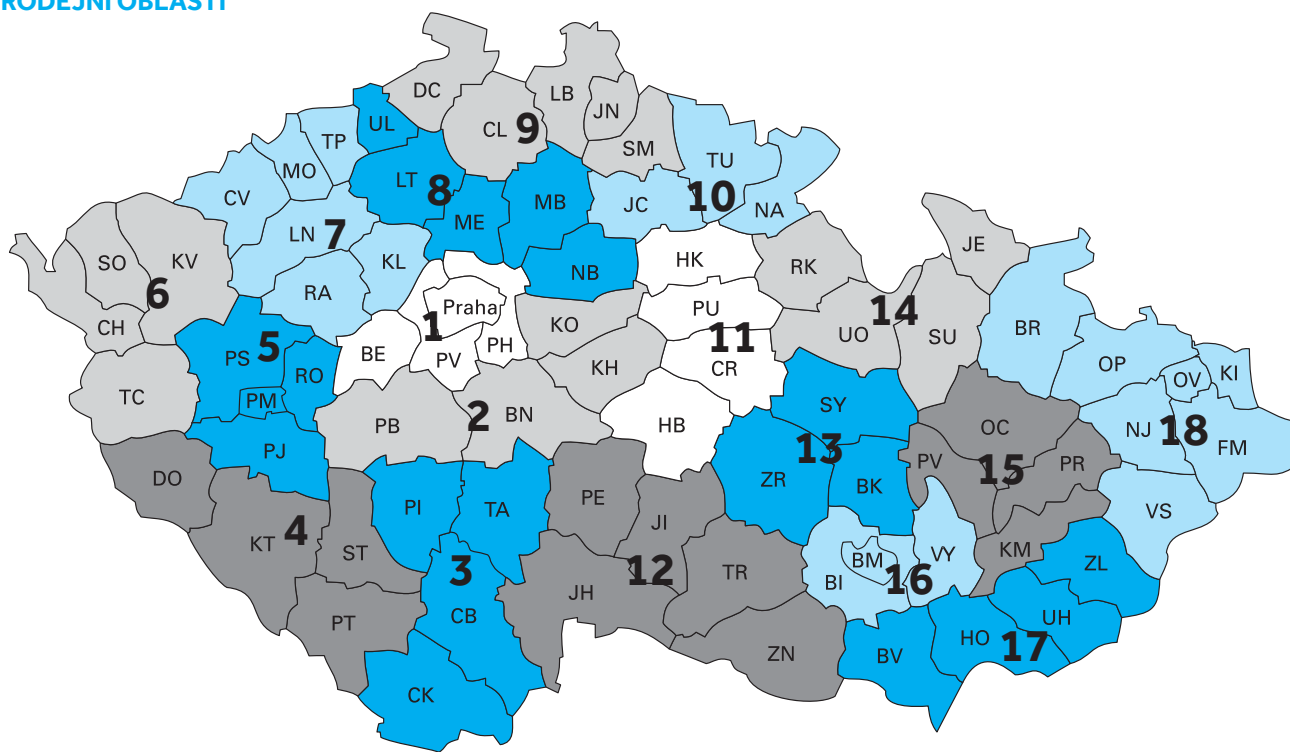


PODMÍNKY

Podmínkou pro poskytnutí písemných záruk je do 3 měsíců po dokončení střechy registrace střechy BMI BRAMAC, dodržení Pravidel pro montáž střešního systému Bramac 7° v aktuálním znění a dále provedení proškolenou realizační firmou s certifikátem na střešní systém Bramac 7°. Pro odchylná řešení oproti Pravidlům pro montáž střešního systému Bramac 7° je nezbytný souhlas společnosti BMI střešní a hydroizolační systémy s.r.o.

Více informací – viz www.bramac.cz

PRODEJNÍ OBLASTI



DOMLUVTE SI NÁVŠTĚVU NAŠEHO OBCHODNÍHO ZÁSTUPCE, KTERÝ VÁM POMŮŽE S VÝBĚREM A PLÁNOVÁNÍM VAŠÍ STŘECHY:

- | | | | |
|--|---|--|--|
| 1 Ivo Svoboda
602 682 870 | 5 František Šiling
602 168 234 | 10 Ing. Marcela Havrdová
725 786 224 | 15 Miroslav Klech
602 170 487 |
| 2 Libor Velinský
721 966 544 | 6 Miroslav Machalec
721 969 766 | 11 Petr Včeliš
602 170 483 | 16 Ing. Mojmír Vinkler
602 374 801 |
| 3 Ing. Pavel Bican
602 274 746 | 7 Ing. Jaromír Kolínský
602 170 488 | 12 Ing. Jaromír Jelínek
725 786 232 | 17 Rostislav Tomšej
602 170 481 |
| 4 Bohumil Lejnar
602 168 235 | 8 Radek Vaněk
721 969 796 | 13 Petr Peša
602 170 491 | 18 Radim Kučera
734 788 559 |
| | 9 Radek Skácel
602 170 478 | 14 Karel Kubíček
725 786 233 | |

BMI střešní a hydroizolační systémy s.r.o.

Prosek Point
Prosecká 855/68
190 00 Praha 9
T: 266 770 111
E: bramac.cz@bmigroup.com

Společnost BMI Group, součást globální průmyslové společnosti Standard Industries, je největším výrobcem střešních systémů a hydroizolací jak pro šikmé, tak i pro ploché střechy. 128 výrobních závodů v Evropě, v části Asie a jižní Africe přináší více jak 165 let zkušeností. Více než 9500 zaměstnanců vybudovalo značky jako Braas, Monier, Icopal, Bramac, Cobert, Coverland, Klöber, Monarflex, Redland, Siplast, Vedag, Villas, Wierer a Wolfen. Společnost BMI Group má sídlo v Londýně.

Další informace naleznete na www.bmigroup.com