

Mříž sněholamu UNI - zábrana proti sesuvu sněhu



MŘÍŽ SNĚHOLAMU UNI

Zábrana proti sesuvu sněhu



POPIS PRODUKTU

Mřížový sněholam UNI je určen jako zábrana proti sesuvu sněhu, který ještě nevytvořil kompaktní pokryv. Skládá se z držáků mříže sněholamu, mříže sněholamu a podle potřeby i spojovacích svorek. Jednotlivé díly jsou samostatně prodejné. Mřížový sněholam UNI je vhodný pro některé betonové a keramické střešní tašky společnosti BRAMAC.

TECHNICKÉ ÚDAJE

Materiál: Držáky jsou z pásové oceli žárově pozinkované s povrchovou úpravou, mříž a svorky jsou z ocelového plechu žárově pozinkovaného s povrchovou úpravou.

Rozměry:

Mříž: výška 200 mm, délka 3000 mm, L 20 x 20 mm

Držák: šířka 30 mm, délka 485 mm

Barvy: cihlově červená, červenohnědá, tmavohnědá, černá a přírodní pozinkovaná

Určeno pro modely: Tegalit STAR
Classic STAR
Classic AERLOX
Classic Protector PLUS
Tegalit
Classic
Římská taška
Montero
Granát 11
Granát 13
Topas 13
Rubín 9
Rubín 13
Turmalín
Smaragd
Opál

MONTÁŽNÍ NÁVOD

Sněholamy se zpravidla osazují do druhé řady nad okapní hranou. Držáky u profilovaných tašek ukládat výhradně do vodních žlábků. U betonových tašek společnosti BRAMAC je vzdálenost mezilatě pro připevnění držáků od střešní latě 100 mm, viz obr. 1.

U keramických tašek společnosti BRAMAC se zvolí vzdálenost mezilatě tak, aby držák byl zesponu podepřen střešní latí (v oblasti délkového překrytí). V případě, že držák končí na povrchu tašky tak, že není zesponu podepřen střešní latí, vloží se v tomto místě pod střešní tašku podpěrná lať. Výška podpěrné latě se volí tak, aby se podpěrná lať dotýkala spodního povrchu tašky.

Držáky připevňovat k mezilati dvěma vruty s plochou hlavou. Osová vzdálenost mezi držáky je u střeš o sklonu do 20° max. 80 cm, do 40° max. 60 cm a nad 40° max. 50 cm, viz obr. 2. Pro určení maximální vzdálenosti držáku je nezbytné kromě sklonu střechy brát v úvahu i místní klimatické podmínky. Do držáků uložit mříž sněholamu a zajistit proti vypadnutí. Max. volný přesah mříže je 15 cm. Podle potřeby napojovat jednotlivé mříže svorkami. Napojení provádět co nejbližší k držáku. Držáky dokrýt taškami, přičemž vybrousit na rubu tašek nad držáky odpovídající drážku, viz obr. 3.

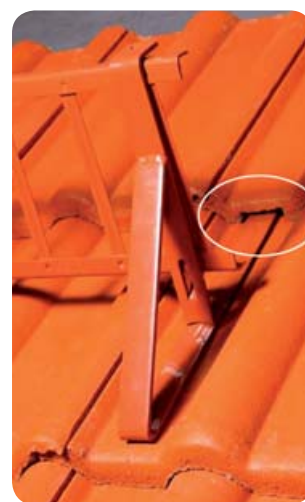
Důležité upozornění: Nad sněholamem musí být rozmístěny protisněhové tašky s hákem podle příslušného schéma v závislosti na sklonu střechy a charakteristické hodnotě s_k (dříve základní tíha sněhu s_0).



Obr. 1 - Poloha mezilatě pro montáž držáků



Obr. 2 - Max. rozteč držáků



Obr. 3 - Vybroušená drážka

BRAMAC střešní systémy spol. s r. o.

Prosek Point, Prosecká 855/68, 190 00 Praha 9

T: 266 770 111 I: 844 106 106 F: 283 891 531 E: bramac.cz@bmigroup.com

www.bramac.cz

